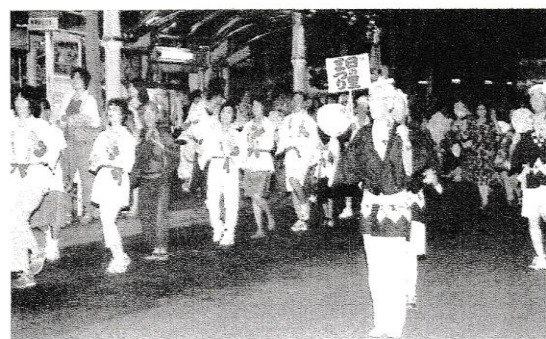
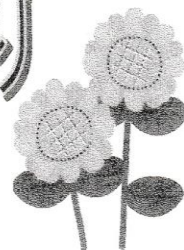


祭

第42回 日の里まつり パレードのご案内



★たくさんの皆さまのご参加を
お待ちしております★

町内盆踊りパレード

集合時間 8月19日(土) 16時

集合場所 日の里9丁目公民館

パレードコース

①日の里9丁目町内パレード

※ルートの詳細は後日お知らせいたします

②日の里大通り(全町内でのパレード)

パレード曲

●未定

参加ご希望の方は、別紙「日の里まつり
パレード参加者名簿」にご記入願います

今年度・前年度・来年度の組長の皆さまは、
例年通り積極的なご参加をお願いいたします

お問い合わせ先

日の里9丁目町内会
教育文化部長
白川 多鶴子

携帯：

3

平成29年度 日の里まつりパレード参加者名簿 ★町内会★

※今年度組長の方は基本的に参加、前年度・来年度組長の方は、例年通り積極的なご参加をお願いします。

組	番地	組長種別 (現・前・次)	(ふりがな) 氏名	T E L	大人	子ども		小学生以下	子ども会種別 (加入・未加入)
					(年代)	(学年)	(年齢)		
		(現・前・次)			代	年	才		(加入・未加入)
		(現・前・次)			代	年	才		(加入・未加入)
		(現・前・次)			代	年	才		(加入・未加入)
		(現・前・次)			代	年	才		(加入・未加入)
		(現・前・次)			代	年	才		(加入・未加入)
		(現・前・次)			代	年	才		(加入・未加入)
		(現・前・次)			代	年	才		(加入・未加入)
		(現・前・次)			代	年	才		(加入・未加入)
		(現・前・次)			代	年	才		(加入・未加入)
		(現・前・次)			代	年	才		(加入・未加入)
		(現・前・次)			代	年	才		(加入・未加入)
		(現・前・次)			代	年	才		(加入・未加入)
		(現・前・次)			代	年	才		(加入・未加入)
		(現・前・次)			代	年	才		(加入・未加入)
		(現・前・次)			代	年	才		(加入・未加入)
		(現・前・次)			代	年	才		(加入・未加入)
		(現・前・次)			代	年	才		(加入・未加入)
		(現・前・次)			代	年	才		(加入・未加入)
		(現・前・次)			代	年	才		(加入・未加入)

※次回組長会議(7月15日(土))に回収いたしますのでお願いします。参加者なしでもご提出をお願いします。