

## ミニワークショップでの意見(トップ画面について)

ひのたんを出す(プロフィールを考える)

日の里のイメージカラーがあれば… 公募しては？

コミセン施設情報を(場所、開館時間など基本的な事)

トップ画面に投稿写真を使う

---

## ミニワークショップでの意見(HPについて)

投稿をうりにしてはどうか？ 幅広く宣伝する

現HPで投稿が出来ることは良い

いいねボタンやコメント欄など閲覧者の反応があれば、投稿意欲がもっとわくのでは？

子どもの誕生日や、夫婦の記念写真が投稿できるとよいのでは？

(新聞、広報むなかたやフリーペーパーなどに投稿したいが人気がありなかなか出来ない)

トップ画面に投稿写真を使ってはどうか？

投稿方法が難しいので簡素化し、トップ画面に投稿方法を出しては？

興味のある事が投稿してあれば、これからも見ると思う

おもしろくない 遊びがあるといい 楽しいHPを

文字が多い

写真が小さい

目的がないと見る機会がない(地元人なので…)

項目が細かいので写真がもっとほしい ちょっと細かすぎるかな…

情報が多くあるが内容がない(登録されていない)

写真があるだけで「そこに行ってみよう！」と言う気になる(糸島)

日の里内、外の方に見てもらえるHPを 日の里に住みたいと思うHPを

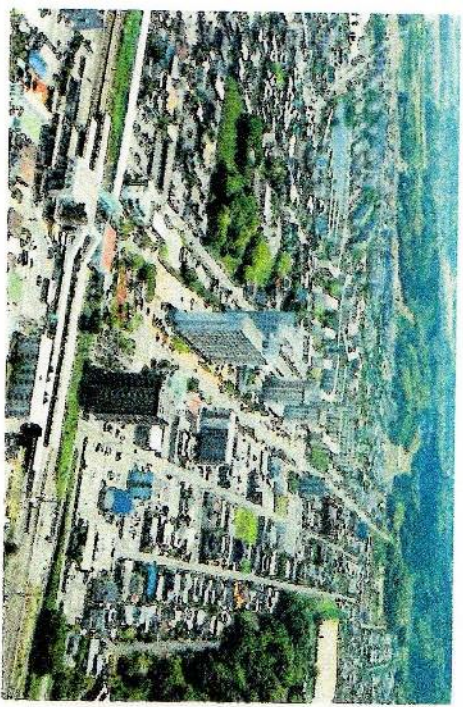
日の里地区の分かりやすいマップの作成(学校、病院、公園など)

アクセスするきっかけ作り(HPからお店のクーポン券などの特典を)

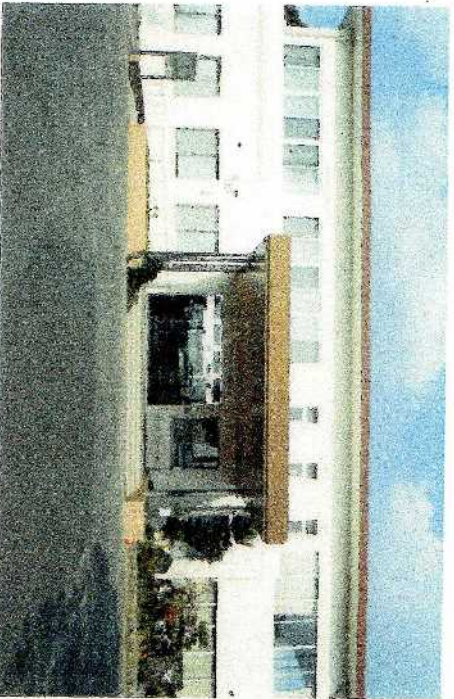
健康の為に散歩MAP(時間毎のコース設定)

HPがある事すら知らない 口コミなどでどんどん伝える

# 日の里の紹介



特徴



公共施設



小・中一貫校



保育園・幼稚園

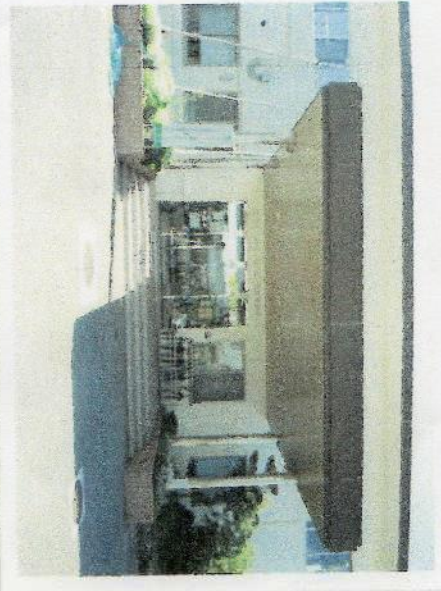
|       |     |        |
|-------|-----|--------|
| 宗像市   | 人口  | 96,486 |
| 日の里地区 | 人口  | 11,933 |
| 日の里地区 | 世帯数 | 5,344  |
| 日の里地区 | 男性数 | 5,499  |
| 日の里地区 | 女性数 | 6,434  |

人口表



公共施設

※コミセン以外クリニックで各HPハシジャンプ。コミセンクリニックでコミセン案内



コミュニティセンター日の里会館  
宗像市日の里1丁目



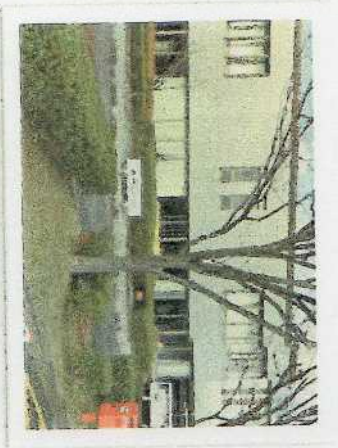
JR 宗像駅  
宗像市日の里1丁目



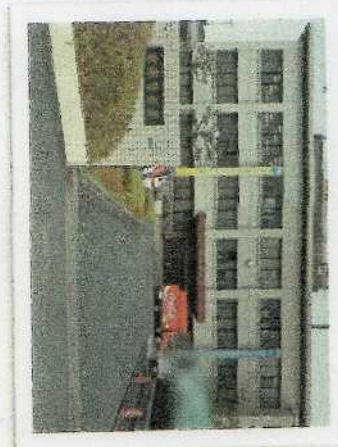
郵便局 日の里支店  
宗像市日の里1丁目



メイトム宗像  
宗像市



宗像ユリックス  
宗像市



宗像警察署  
宗像市



宗像市役所  
宗像市



小・中一貫校

※クリックで各HPへジャンプ

宗像市で最初の小・中一貫校であり...

いいことをアピール



日の里中学校



日の里西小学校

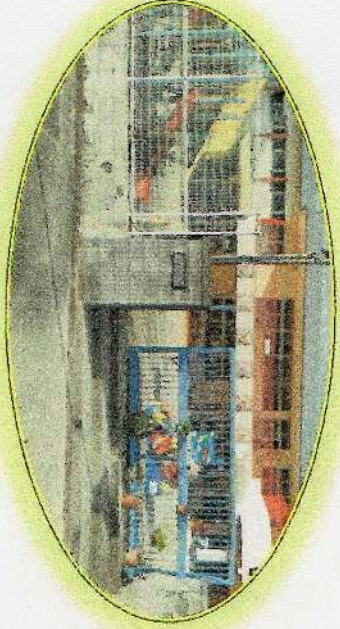


日の里東小学校

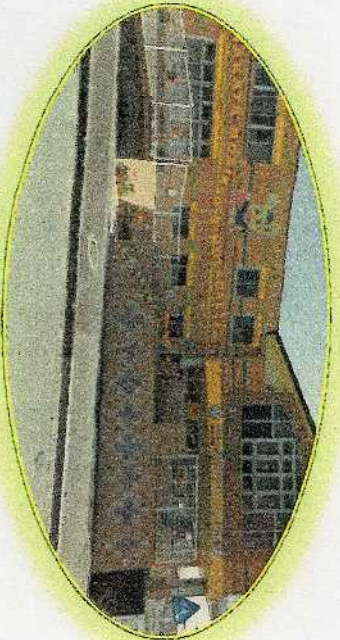


保育園・幼稚園

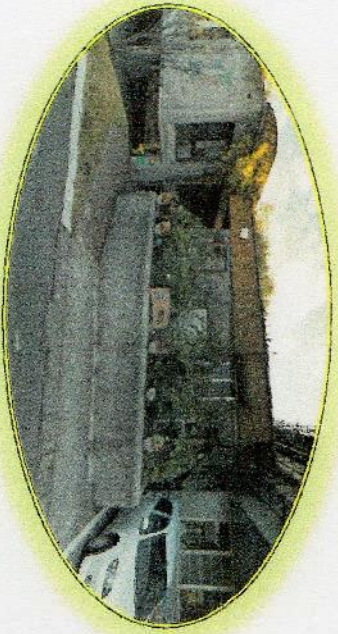
※クリックで各HPへジャンプ



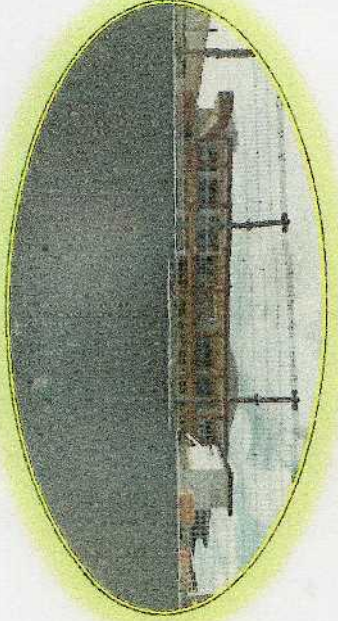
日の里幼稚園



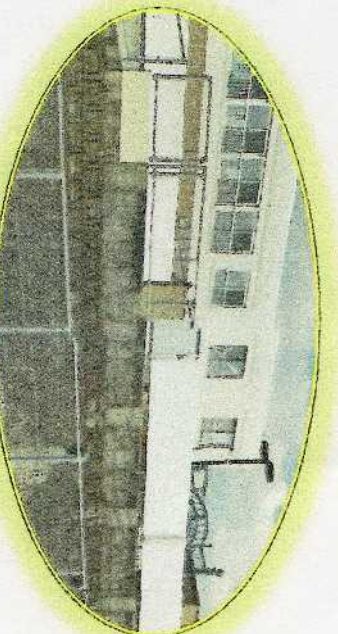
博多のびっ子幼稚園



のびっ子保育園



日の里西保育園



日の里東保育園



## 特徴

昭和40年代に開発が終了し、多くの新しい人たちが短期間にまちに移り住んできました。住民は新しい地域づくり、まちづくりに積極的に取り組み、まちは活気に溢れていました。

しかし、40年を経た現在、建物の老朽化や空家の増加が大きな課題として、加えて超高齢化(31%)と少子化が、まちに急激に襲い掛かってきました。まちの活気はいつの間にか無くなり、このまま推移すれば日の里地区は衰退の一途を辿るしかない段階にまで来ています。

まちの活性化のためには、若い世代の積極的な人口流入施策が急務です。各世代のニーズに合った受け皿としての住宅の整備と共に、“学び、成長し、安心して老いることができるまち”への団地再生が求められています。

「魅力ある住みたいまち」づくりとしては、地域資源(利便性・豊かな人材・四季おりおりの自然環境・恵まれた教育環境)を活用した活性化や、子育て環境の充実等を、多様な機関との協働により、性別や世代間を問わない住民すべてが主体的にまちづくりを進めていくことが重要です。

日の里に住む住民が、日の里を愛し「住んでよかった！」とこぞって発信する笑顔溢れるまち、そんな日の里のまちづくりを目指します。

- (ほぼ全域が昭和40年代に土地区画整理事業で開発された住宅地です。
- 人口は減少傾向にあります。
- 高齢化率は31%と市平均を上回っています。昭和40年代の住宅が多く、高齢化がさらに進行するところが予想されます。
- 地区内にJR東郷駅が位置し、国道3号にも隣接しており、広域交通の便に恵まれています。
- 道路網や公園が整った良好な環境の住宅地ですが、今後、空き家の増加が危惧されます。